

Válvulas de accionamiento eléctrico



- Voltajes disponibles:
220V/50 Hz, 110V/50Hz,
24V/50Hz, 24V=, 12V=
- Válvulas equipadas
con mando manual
de emergencia

BOBINA NO INCLUIDA

Caudal a 6 bar con Δp 1 bar: 1100 NI/min.

Presión de ejercicio:

Monoestable: 2,5 - 10 bar

Biestable: 1 - 10 bar

Temperatura: -10° C a +60° C

Potencia mínima: 3W - 5VA

Comando manual: Biestable

Tiempo de respuesta:

Monoestable: TRA: 24 ms

TRR: 50 ms

Biestable: TRA=TRR: 80ms

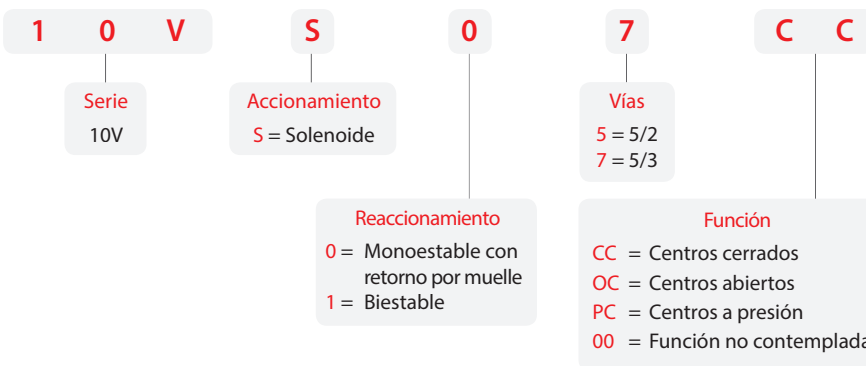
Materiales y componentes:

Cuerpo en aluminio anodizado.

Corredera en aluminio niquelado.

Juntas en NBR.

Codificación artículos para su demanda:



Válvulas

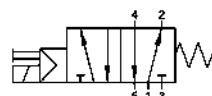
5/2 Vías



Código

Función

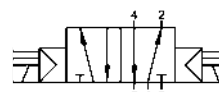
Monoestable con retorno por muelle



10V S0 5 00 00

5/2 Monoestable

Biestable



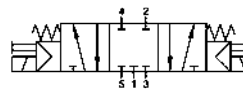
10V S1 5 00 00

5/2 Biestable

5/3 Vías



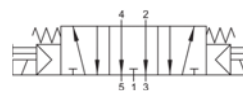
Monoestable con retorno por muelle



10V S0 7 CC 00

5/3 CC Monoestable

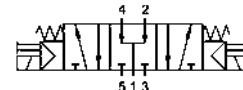
CC: Centros cerrados



10V S0 7 OC 00

5/3 OC Monoestable

OC: Centros abiertos



10V S0 7 PC 00

5/3 OC Monoestable

PC: Centros a presión

Bobinas y Conectores. Ver págs. 208 - 209

Bases



Todas las bases y accesorios están completas de tornillos y juntas para un correcto montaje

Código



Terminal de alimentación (compuesto de 2 unidades)

10V B1 0 00 00



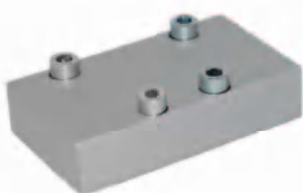
Base Modular

10V B3 0 00 00



Base Individual

10V B5 0 00 00



Placa de Cierre

10V B9 0 00 00

Válvulas de accionamiento eléctrico



BOBINA NO INCLUIDA

- Voltajes disponibles:
220V/50 Hz, 110V/50Hz,
24V/50Hz, 24V=, 12V=
- Válvulas equipadas
con mando manual
de emergencia

Caudal a 6 bar con Δp 1 bar: 2500 NI/min.

Presión de ejercicio:

Monoestable: 2,5 - 10 bar

Biestable: 1 - 10 bar

Temperatura: -10° C a +60° C

Potencia mínima: 3W - 5VA

Comando manual: Biestable

Tiempo de respuesta:

Monoestable: TRA: 35 ms

TRR: 60 ms

Biestable: TRA=TRR: 90ms

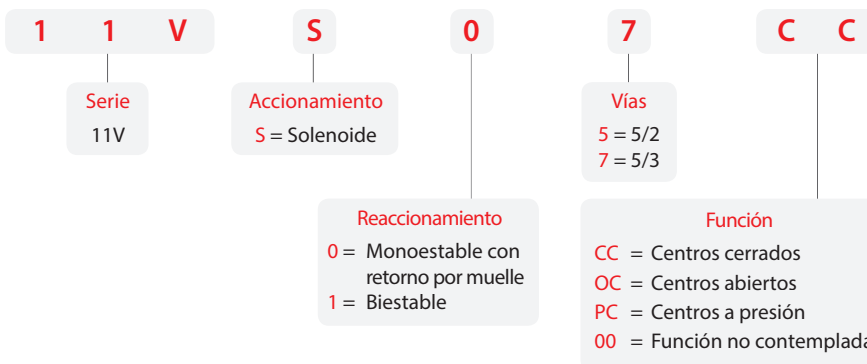
Materiales y componentes:

Cuerpo en aluminio anodizado.

Corredera en aluminio niquelado.

Juntas en NBR.

Codificación artículos para su demanda:



Válvulas

5/2 Vías

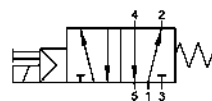


Código

Función

Monoestable con retorno por muelle

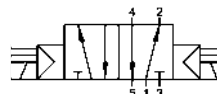
11V S0 5 00 00



5/2 Monoestable

Biestable

11V S1 5 00 00



5/2 Biestable

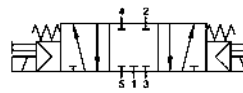
5/3 Vías



Monoestable con retorno por muelle

11V S0 7 CC 00

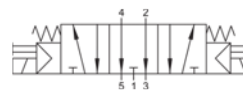
CC: Centros cerrados



5/3 CC Monoestable

11V S0 7 OC 00

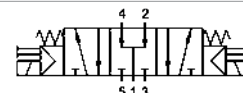
OC: Centros abiertos



5/3 OC Monoestable

11V S0 7 PC 00

PC: Centros a presión



5/3 OC Monoestable

Bobinas y Conectores. Ver págs. 208 - 209

Bases



Todas las bases y accesorios están completas de tornillos y juntas para un correcto montaje

Código



Terminal de alimentación (compuesto de 2 unidades)

11V B1 0 00 00



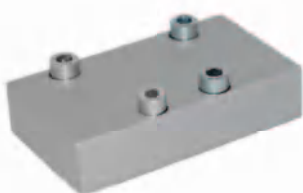
Base Modular

11V B3 0 00 00



Base Individual

11V B5 0 00 00



Placa de Cierre

11V B9 0 00 00